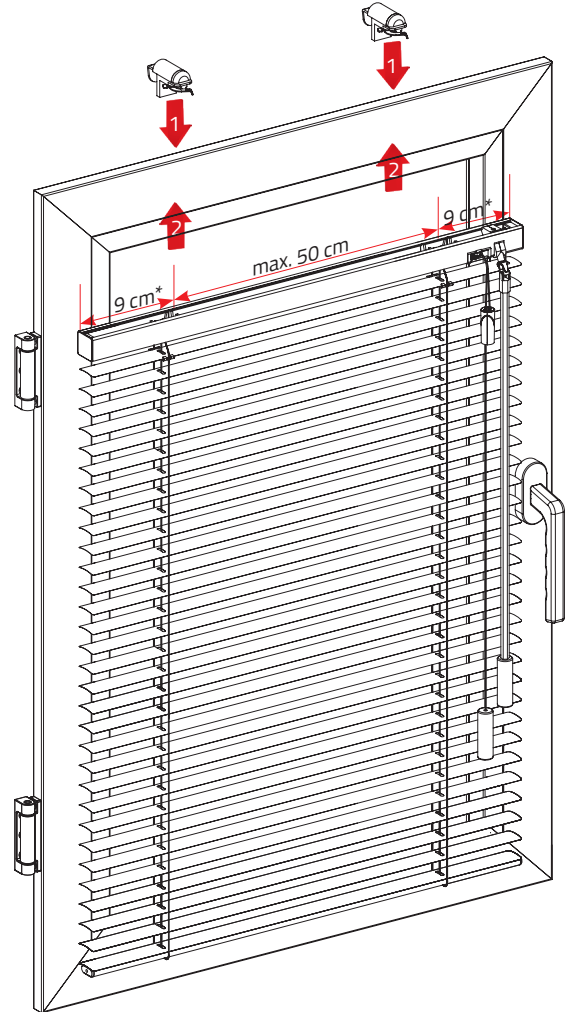
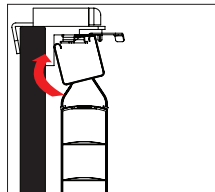
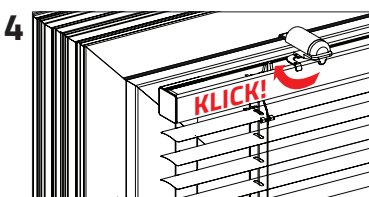
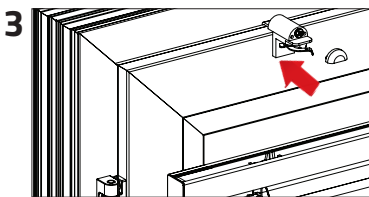
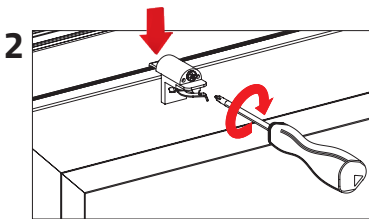
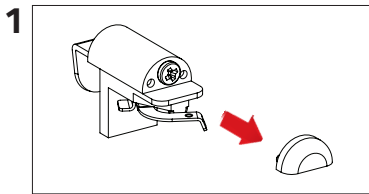


- DE** Bitte nur beiliegende Elemente verwenden.
- EN** Please use enclosed elements only.
- NL** Gelieve enkel bijgevoegde elementen te gebruik.

- FR** Se servir exclusivement éléments jointes.
- IT** Si prega di utilizzare solo pari allegare ele.
- SV** Använd bara bifogade elementer.

Achtung! Bitte packen Sie das Produkt vorsichtig aus. Beim aufschneiden der Folie können Textilien beschädigt werden.

	> 800 mm	801 - 1100 mm	1101 - 1400 mm	1401 - 1700 mm	1701 - 2000 mm	2001 - 2300	2301 - 2400
Haltermenge der Oberschiene	2	3	4	5	6	7	8



* Der Abstand der Anbringung des Halters von der Aussenkante ist nicht immer gleich.
Man soll die Träger nicht über bewegliche Getriebeteile montieren.



Jalousie Monokommando

